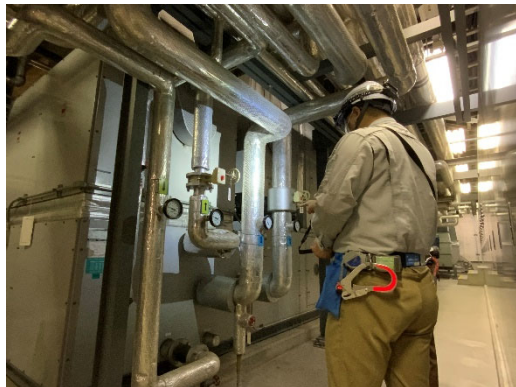


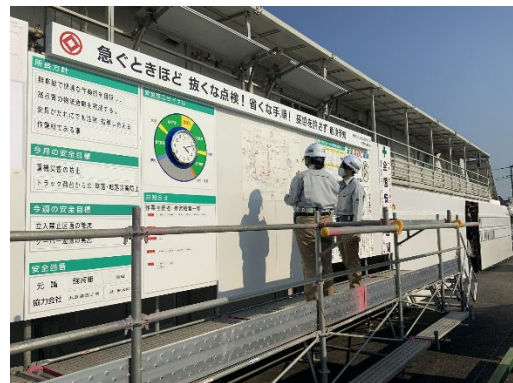
新入社員研修風景 <6月>

5月半ばから、現場研修チームと社内研修チームの2班に分かれ研修をしています。

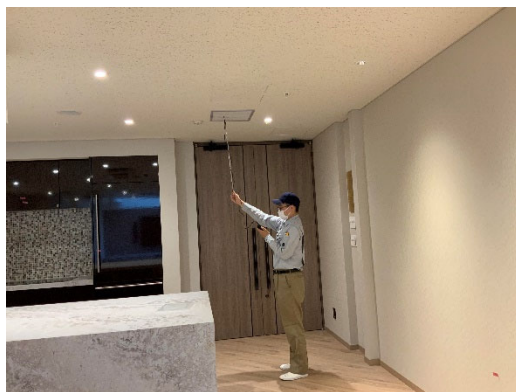
<現場研修チーム>



機械室にてエアハンの状況確認



朝礼看板立入禁止箇所確認



竣工前の風量測定



梁スリーブ検査

<社内研修チーム>

積水化学工業様にご来社いただき、実際の配管を使っての実習を実施していただきました。

